

令和6年度

一般財団法人 浜松市清掃公社事業計画

目 次

	頁
1 令和6年度事業計画の概要・・・・・・・・・・・・・・・・・・・・・・・・	1
2 令和6年度予算の状況・・・・・・・・・・・・・・・・・・・・・・・・	5

令和 6 年 度

事業計画の概要

令和6年度 一般財団法人浜松市清掃公社 事業計画

1 運営の基本方針

(1) し尿収集業務

一般家庭トイレのし尿収集は、下水道や浄化槽への切替により今後も業務量の減少が見込まれるとともに、収集世帯の点在化により収集効率の悪化が続くことから、職員配置や収集ルートを見直し、業務の効率化を図ります。

仮設トイレのし尿収集は、新型コロナウイルスの影響によるイベントの自粛や中止等で売上の減が続いておりましたが、令和5年度は多くのイベントが実施されたことにより、売上が概ねコロナ禍前の水準まで戻りました。令和6年度も令和5年度と同じ水準になると想定されますが、厳しい業務運営が続く見通しのため、引き続き経費削減に努めます。

(2) 浄化槽清掃及び保守点検業務

浄化槽を安心してお使いいただくために、新しい製品や技術に対して、的確な情報収集を行い、職員の技術力を向上させることで顧客の期待に応えられるよう努めてまいります。

また、法定清掃を実施していない浄化槽管理者へ実施を促す働きかけを行い、水環境の保全とともに新たな収入確保に努めてまいります。

保守点検業務は、顧客浄化槽の維持管理のために点検や設備調整、薬剤補充等を適正に実施します。

(3) 平和事業所における平和最終処分場廃棄物計量受付及び選別業務

浜松市からの受託事業である平和事業所における平和最終処分場廃棄物計量受付及び選別業務を委託契約に基づき確実に履行します。

2 事業内容

(1) し尿収集業務（収益事業）

【作業件数見込み】

- ・一般家庭トイレ 年間 14,000件（前年度計画 15,000件 対比：△1,000件・93.3%）
- ・仮設トイレ 年間 8,500件（前年度計画 8,000件 対比：+500件・106.3%）

《作業実績の推移》

区分	令和3年度	令和4年度	令和5年度見込
一般家庭トイレ	17,387件	15,807件	14,000件
仮設トイレ	7,635件	8,098件	8,500件

(2) 浄化槽清掃及び保守点検業務（収益事業）

【作業件数見込み】

- ・浄化槽清掃 年間 19,200件（前年度計画 19,400件 対比：件・99.0%）
- ・保守点検 年間 6,400件（前年度計画 6,400件 対比：件・100.0%）

《作業実績の推移》

区分	令和3年度	令和4年度	令和5年度見込
浄化槽清掃	19,592件	19,557件	19,400件
保守点検	6,716件	6,567件	6,500件

(3) 平和最終処分場廃棄物計量受付及び選別業務

【受託期間】 令和6年4月1日 ～ 令和7年3月31日

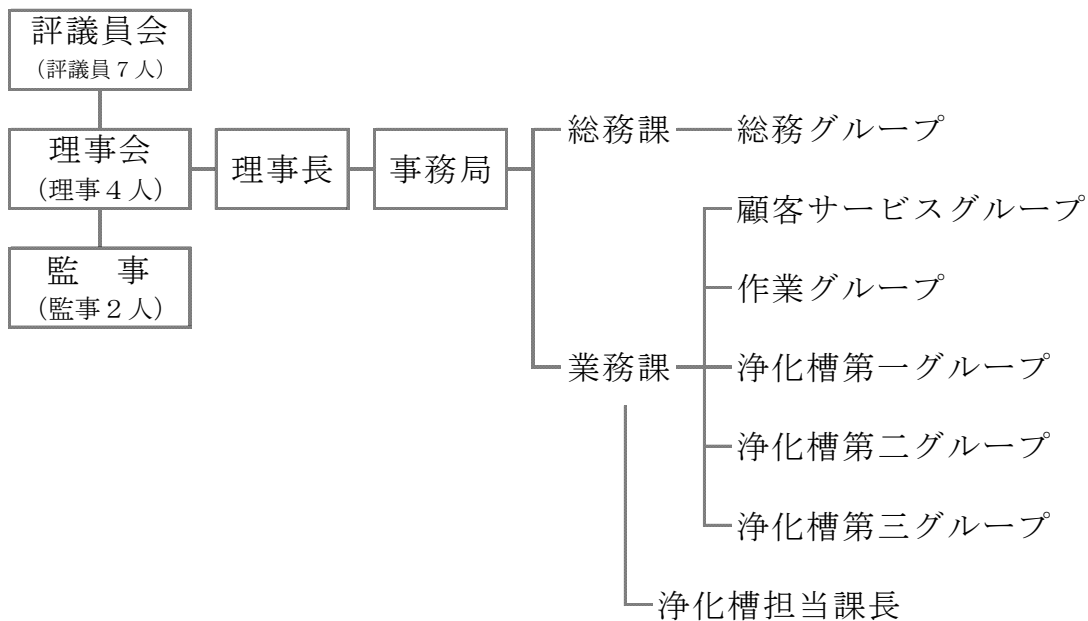
3 業務の合理化など経営健全化への取り組み

公社業務は労働集約型業務であるため、事業収入の推移を見極め、適正な職員配置と給与水準を保つよう努めます。また、今後も定年退職や再雇用職員の雇用満了が続くため、若手職員を採用し技術の継承を行うとともに、業務に必要とされる資格の取得や講習を受講させるなどの人材育成を進め、サービスの向上に努めます。

なお、令和6年度の人件費は、職員数の減などにより減少する見込みです。

	令和6年度	令和5年度	増 減
正規職員数	43人	44人	△1人
その他職員数	6人	8人	△2人
人 件 費	371,358千円	410,161千円	△38,803千円

組織図



職員配置

(単位：人)

所属 職種	総務課		業務課				合計
	総務 グループ	計	顧客 サービス グループ	作業 グループ	浄化槽 第一～三 グループ	計	
事務員	7	7	6			6	13
	7	7	6			6	13
業務士	1	1	2	8	19	29	30
	1	1	2	9	19	30	31
小計 (正規職員)	8	8	8	8	19	35	43
	8	8	8	9	19	36	44
臨時職員		0		1	5	6	6
		0		2	6	8	8
合計	8	8	8	9	24	41	49
	8	8	8	11	25	44	52
備考	上段は、令和6年4月1日現在 下段は、令和5年4月1日現在						

車両配置

(単位：台)

所属 車種	バキューム車			小計	アームロール ・ダンプ	保守点検用 軽バン	連絡車	合計	
	小型 1.8～3.0t	中型 3.6～5.0t	大型 10.2t～						
業務課	し尿	7			7			7	
		8			8			8	
	浄化槽	4	21	3	28		6	2	36
		4	20	3	27		6	2	35
総務課				0	8		2	10	
				0	8		2	10	
合計	11	21	3	35	8	6	4	53	
	12	20	3	35	8	6	4	53	
備考	上段は、令和6年4月1日現在 下段は、令和5年4月1日現在								

令和 6 年度

予 算 の 状 況

1 令和6年度一般財団法人浜松市清掃公社 収支予算書

令和6年4月1日から令和7年3月31日まで

(単位：千円)

科 目	実施事業会計	その他会計	法人会計	合計 (R6予算)	前年度予算	増減
	継1 ※	他1 ※				
I 一般正味財産増減の部						
1. 経常増減の部						
(1) 経常収益						
し尿収集収入	49,300	61,200	-	110,500	106,900	3,600
浄化槽清掃収入	-	570,000	-	570,000	570,000	0
浄化槽保守点検収入	-	20,900	-	20,900	20,900	0
浄化槽水質検査手数料	-	70	-	70	70	0
部品売却収入	-	2,900	-	2,900	2,900	0
薬剤売却収入	-	5,070	-	5,070	5,070	0
受託補修工事収入	-	-	-	-	-	0
清掃業務受託収入	3,300	-	-	3,300	42,350	△ 39,050
基本財産運用益	-	-	1	1	1	0
特定資産運用益	-	-	4	4	4	0
受取利息	-	-	313	313	313	0
有価証券利息	-	-	2,375	2,375	2,375	0
雑収入	-	-	1,200	1,200	1,200	0
経常収益計	52,600	660,140	3,893	716,633	752,083	△ 35,450
(2) 経常費用						
業務費	75,883	46,091	-	121,974	138,367	△ 16,393
給料	26,907	16,337	-	43,244	45,903	△ 2,659
手当	18,763	11,392	-	30,155	33,212	△ 3,057
役員報酬	-	-	-	-	-	0
役員手当	-	-	-	-	-	0
退職給付費用	1,924	1,169	-	3,093	6,747	△ 3,654
賞与引当金繰入	4,713	2,863	-	7,576	8,679	△ 1,103
賃金	2,389	1,452	-	3,841	8,084	△ 4,243
法定福利費	8,476	5,147	-	13,623	15,364	△ 1,741
職員厚生費	528	322	-	850	1,015	△ 165
被服費	258	157	-	415	426	△ 11
旅費	124	76	-	200	200	0
備品費	124	76	-	200	200	0
消耗品費	1,368	832	-	2,200	2,200	0
車両修繕費	2,140	1,300	-	3,440	3,440	0
燃料費	2,072	1,258	-	3,330	3,108	222
保険料	211	129	-	340	340	0
租税公課	217	133	-	350	350	0
事故費	311	189	-	500	500	0
車両登録手数料	43	27	-	70	-	70
補償費	-	-	-	-	-	0
浄化槽水質検査委託費	-	-	-	-	-	0
浄化槽保守薬剤購入費	-	-	-	-	-	0
浄化槽保守部品購入費	-	-	-	-	-	0
浄化槽補修工事委託費	-	-	-	-	-	0
会議費	-	-	-	-	-	0
交際費	-	-	-	-	-	0
修繕費	186	114	-	300	300	0
負担金	136	84	-	220	220	0
光熱水費	-	-	-	-	-	0
印刷製本費	525	319	-	844	844	0
通信運搬費	358	218	-	576	576	0

科 目	実施事業会計	その他会計	法人会計	合計 (R6予算)	前年度予算	増減
	継1 ※	他1 ※				
報償費	-	-	-	-	-	0
賃借料	-	-	-	-	-	0
手数料	493	300	-	793	793	0
使用料	-	-	-	-	-	0
委託料	367	223	-	590	590	0
固定資産除却損	-	-	-	-	-	0
雑費	-	-	-	-	-	0
棚卸資産減耗費	-	-	-	-	-	0
貸倒償却	31	19	-	50	50	0
貸倒引当金繰入	6	4	-	10	10	0
減価償却費	3,213	1,951	-	5,164	5,216	△ 52
浄化槽費	-	300,773	-	300,773	301,428	△ 655
給料	-	90,558	-	90,558	87,424	3,134
手当	-	65,995	-	65,995	63,563	2,432
退職給付費用	-	7,536	-	7,536	8,764	△ 1,228
賞与引当金繰入	-	16,654	-	16,654	16,574	80
賃金	-	21,821	-	21,821	25,769	△ 3,948
法定福利費	-	31,429	-	31,429	31,149	280
職員厚生費	-	1,960	-	1,960	1,960	0
被服費	-	841	-	841	852	△ 11
旅費	-	400	-	400	400	0
備品費	-	300	-	300	300	0
消耗品費	-	5,580	-	5,580	5,580	0
車両修繕費	-	12,700	-	12,700	12,700	0
燃料費	-	14,256	-	14,256	13,356	900
保険料	-	1,400	-	1,400	1,400	0
租税公課	-	2,100	-	2,100	2,100	0
事故費	-	1,000	-	1,000	1,000	0
車両登録手数料	-	350	-	350	-	350
浄化槽水質検査委託費	-	65	-	65	65	0
浄化槽保守薬剤購入費	-	1,408	-	1,408	1,408	0
浄化槽保守部品購入費	-	2,800	-	2,800	2,800	0
浄化槽補修工事委託費	-	-	-	-	-	0
修繕費	-	600	-	600	600	0
負担金	-	400	-	400	400	0
印刷製本費	-	2,172	-	2,172	2,172	0
通信運搬費	-	3,600	-	3,600	3,600	0
報償費	-	500	-	500	500	0
賃借料	-	40	-	40	40	0
手数料	-	2,382	-	2,382	2,352	30
委託料	-	1,134	-	1,134	1,134	0
固定資産除却損	-	-	-	-	-	0
貸倒償却	-	100	-	100	100	0
貸倒引当金繰入	-	10	-	10	10	0
減価償却費	-	10,682	-	10,682	13,356	△ 2,674
受託業務費	3,300	-	-	3,300	42,350	△ 39,050
給料	1,213	-	-	1,213	3,810	△ 2,597
手当	923	-	-	923	3,452	△ 2,529
法定福利費	375	-	-	375	1,276	△ 901
職員厚生費	181	-	-	181	201	△ 20
被服費	92	-	-	92	276	△ 184
旅費	-	-	-	-	50	△ 50
備品費	-	-	-	-	100	△ 100

科 目	実施事業会計	その他会計	法人会計	合計 (R6予算)	前年度予算	増減
	継1 ※	他1 ※				
消耗品費	50	-	-	50	500	△ 450
車両修繕費	-	-	-	-	4,000	△ 4,000
燃料費	102	-	-	102	3,264	△ 3,162
保険料	54	-	-	54	450	△ 396
租税公課	-	-	-	-	530	△ 530
事故費	-	-	-	-	500	△ 500
修繕費	50	-	-	50	500	△ 450
負担金	50	-	-	50	50	0
光熱水費	100	-	-	100	100	0
印刷製本費	-	-	-	-	-	0
通信運搬費	60	-	-	60	60	0
委託料	-	-	-	-	22,180	△ 22,180
固定資産除却損	50	-	-	50	1,051	△ 1,001
減価償却費	-	-	-	-	-	0
総務費	32,352	106,763	34,918	174,033	176,013	△ 1,980
給料	4,637	15,303	3,247	23,187	23,408	△ 221
手当	2,741	9,048	1,920	13,709	14,309	△ 600
役員報酬	1,101	3,632	771	5,504	5,504	0
役員手当	232	767	163	1,162	1,162	0
退職給付費用	-	-	-585	-585	1,673	△ 2,258
賞与引当金繰入	-	-	4,769	4,769	5,034	△ 265
法定福利費	1,529	5,047	1,070	7,646	7,790	△ 144
職員厚生費	-	-	665	665	665	0
被服費	-	-	244	244	244	0
旅費	-	-	100	100	100	0
備品費	-	-	300	300	300	0
消耗品費	-	-	1,284	1,284	1,284	0
車両修繕費	-	-	100	100	100	0
燃料費	-	-	51	51	51	0
保険料	-	-	962	962	762	200
租税公課	12,026	39,685	8,418	60,129	61,214	△ 1,085
事故費	-	-	100	100	100	0
会議費	-	-	-	-	-	0
交際費	-	-	150	150	150	0
修繕費	-	-	1,000	1,000	1,000	0
負担金	-	-	392	392	392	0
光熱水費	1,131	3,731	792	5,654	5,174	480
印刷製本費	-	-	100	100	100	0
通信運搬費	-	-	310	310	310	0
報償費	-	-	1,280	1,280	860	420
賃借料	440	1,450	307	2,197	2,197	0
手数料	-	-	747	747	747	0
委託料	3,284	10,835	2,298	16,417	14,717	1,700
固定資産除却損	-	-	-	-	-	0
雑費	-	-	300	300	300	0
減価償却費	5,231	17,265	3,663	26,159	26,366	△ 207
経常費用計	111,535	453,627	34,918	600,080	658,158	△ 58,078
評価損益調整前当期増減額	△ 58,935	206,513	△ 31,025	116,553	93,925	22,628
投資有価証券評価損益等			△ 2	△ 2	△ 2	0
当期経常増減額	△ 58,935	206,513	△ 31,027	116,551	93,923	22,628
2. 経常外増減の部						
(1) 経常外収益						
保険金収入	-	10	-	10	10	0

科 目	実施事業会計	その他会計	法人会計	合計 (R6予算)	前年度予算	増減
	継1 ※	他1 ※				
固定資産売却益	-	10	-	10	10	0
車両売却益	-	10	-	10	10	0
貸倒引当金戻入	-	50	-	50	50	0
経常外収益計	-	70	-	70	70	0
(2) 経常外費用						
経常外費用計	-	-	-	-	-	-
当期経常外増減額	-	70	-	70	70	0
税引前当期一般正味財産増減額	△ 58,935	206,583	△ 31,027	116,621	93,993	22,628
法人税等	-	-	71	71	35,731	△ 35,660
法人税等調整額	-	-	-3,182	△ 3,182	-4,567	1,385
税引後当期一般正味財産増減額	△ 58,935	206,583	△ 27,916	119,732	62,829	56,903
一般正味財産期首残高	-	-	2,391,087	2,391,087	2,328,258	62,829
一般正味財産期末残高	-	-	2,510,819	2,510,819	2,391,087	119,732
II 指定正味財産増減の部						
当期指定正味財産増減額	-	-	-	-	-	-
指定正味財産期首残高	-	-	5,000	5,000	5,000	0
指定正味財産期末残高	-	-	5,000	5,000	5,000	0
III 正味財産期末残高	-	-	2,515,819	2,515,819	2,396,087	119,732

※ 「継1」とは「継続事業」の略であり法人が従来から実施している事業をいい、「寄1」とは「特定寄附」の略であり、「他1」とは「その他事業」の略であり収益事業のことをいう。

2 予定貸借対照表

令和7年3月31日現在

(単位：千円)

科 目	予算額	前年度予算額	増 減
I 資産の部			
1 流動資産			
現金預金	1,304,195	1,225,868	78,327
未収金	70,703	68,966	1,737
未取還付法人税等	0	412	△ 412
貸倒引当金	△ 1,605	△ 1,694	89
有価証券	-	0	0
貯蔵品	4,405	3,271	1,134
繰延税金資産	9,599	10,031	△ 432
流動資産合計	1,387,297	1,306,854	80,443
2 固定資産			
(1) 基本財産			
定期預金	10,000	10,000	0
基本財産合計	10,000	10,000	0
(2) 特定資産			
退職給付引当資産	232,562	222,519	10,043
特定資産合計	232,562	222,519	10,043
(3) その他固定資産			
有形固定資産	391,141	430,991	△ 39,850
リース資産	1,381	2,295	△ 914
無形固定資産	-	0	0
投資	700,000	700,000	0
ソフトウェア	2,145	4,290	△ 2,145
リサイクル預託金	516	516	0
繰延税金資産	78,094	74,722	3,372
その他固定資産合計	1,173,277	1,212,814	△ 39,537
固定資産合計	1,415,839	1,445,333	△ 29,494
資産合計	2,803,136	2,752,187	50,949
II 負債の部			
1 流動負債			
未払金	18,529	58,261	△ 39,732
前受金	2,839	3,140	△ 301
リース債務	747	747	0
賞与引当金	28,997	30,285	△ 1,288
預り金	1,812	1,889	△ 77
未払消費税	1,069	1,980	△ 911
未払法人税等	0	35,731	△ 35,731
流動負債合計	53,993	132,033	△ 78,040
2 固定負債			
リース債務	762	1,548	△ 786
退職給付引当金	232,562	222,519	10,043
固定負債合計	233,324	224,067	9,257
負債合計	287,317	356,100	△ 68,783
III 正味財産の部			
1 指定正味財産			
寄附金	5,000	5,000	0
指定正味財産合計	5,000	5,000	0
(うち基本財産への充当額)	(5,000)	(5,000)	(0)
2 一般正味財産			
一般正味財産	2,510,819	2,391,087	119,732
一般正味財産合計	2,510,819	2,391,087	119,732
(うち基本財産への充当額)	(5,000)	(5,000)	(0)
正味財産合計	2,515,819	2,396,087	119,732
負債及び正味財産合計	2,803,136	2,752,187	50,949

3 資金計画

令和6年4月1日から令和7年3月31日まで

(単位：千円)

区 分	予算額	前年度予算額	増 減
受 入 資 金			
1 し尿収集収入	110,500	106,900	3,600
2 浄化槽清掃収入	570,000	570,000	0
3 浄化槽保守点検収入	20,900	20,900	0
4 浄化槽水質検査手数料	70	70	0
5 部品売却収入	2,900	2,900	0
6 薬剤売却収入	5,070	5,070	0
7 受託補修工事収入	0	0	0
8 清掃業務受託収入	3,300	42,350	△ 39,050
9 基本財産運用益	1	1	0
10 特定資産運用益	4	4	0
11 受取利息	313	313	0
12 有価証券利息	2,375	2,375	0
13 雑収入	1,200	1,200	0
14 固定資産売却益	10	10	0
15 保険金収入	10	10	0
16 投資活動収入	0	2,896	△ 2,896
当期収入合計	716,653	754,999	△ 38,346
前期繰越収支差額	1,152,235	1,050,539	101,696
収入合計	1,868,888	1,805,538	63,350
支 払 資 金			
1 業務費	115,134	127,482	△ 12,348
2 浄化槽費	281,709	279,238	2,471
3 受託業務費	3,250	41,299	△ 38,049
4 総務費	148,429	147,673	756
5 法人税等	71	35,731	△ 35,660
6 投資活動支出	16,043	21,133	△ 5,090
7 財務活動支出	747	747	0
当期支出合計	565,383	653,303	△ 87,920
当期収支差額	151,270	101,696	49,574
次期繰越収支差額	1,303,505	1,152,235	151,270

4 給与費明細

1 役員

区分	役員数	報酬	手当	法定福利費	計	
	人	千円	千円	千円	千円	
予算額	理事長	1	5,304	1,845	1,140	8,289
	理事	3	40	-	-	40
	評議員	7	100	-	-	100
	監事	2	60	-	-	60
	計	13	5,504	1,845	1,140	8,489
前年度予算額	理事長	1	5,304	1,844	1,130	8,278
	理事	3	40	-	-	40
	評議員	7	100	-	-	100
	監事	2	60	-	-	60
	計	13	5,504	1,844	1,130	8,478
増減	理事長	0	0	1	10	11
	理事	0	0	0	0	0
	評議員	0	0	0	0	0
	監事	0	0	0	0	0
	計	0	0	1	10	11

2 職員

区分	職員数	給料・賃金等	職員手当	計	法定福利費	合計
	人	千円	千円	千円	千円	千円
予算額	49	183,864	134,421	318,285	53,073	371,358
前年度予算額	52	196,314	159,408	355,722	54,439	410,161
増減	△ 3	△ 12,450	△ 24,987	△ 37,437	△ 1,366	△ 38,803
職員手当の内訳	扶養手当		7,278	作業手当		11,904
	地域手当		5,038	特殊勤務手当		580
	通勤手当		2,658	時間外勤務手当		31,800
	住居手当		1,769	期末・勤勉手当		70,939
	管理職手当		2,455	退職給付費用		10,043